

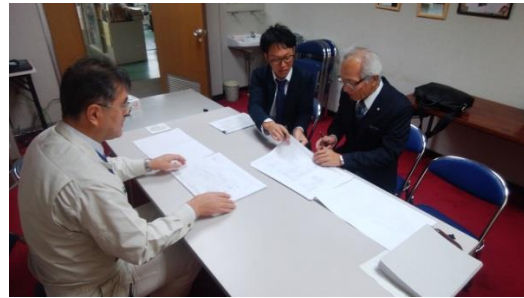
南会津町「さゆり荘建設事業基本設計業務委託」に関する 発注者完了検査の実施状況報告

当組合では、発注者完了検査前に組合管理建築士による内部検査を行った上で発注者完了検査を受検しています。当日は基本設計書及び関係資料により担当課である振興課に概要説明の後、同資料に基づき役場検査員による完了検査を受検しています。

10/26(金)の10時から南会津町役場南郷支所で標記業務に関する完了検査を受検しました。受託者側からは担当者である内田建築設計事務所の佐藤代表、鈴木主任、組合の佐々木専務理事が出席しました。発注者側への成果品納品説明の後、検査員による完了検査を受検しました。

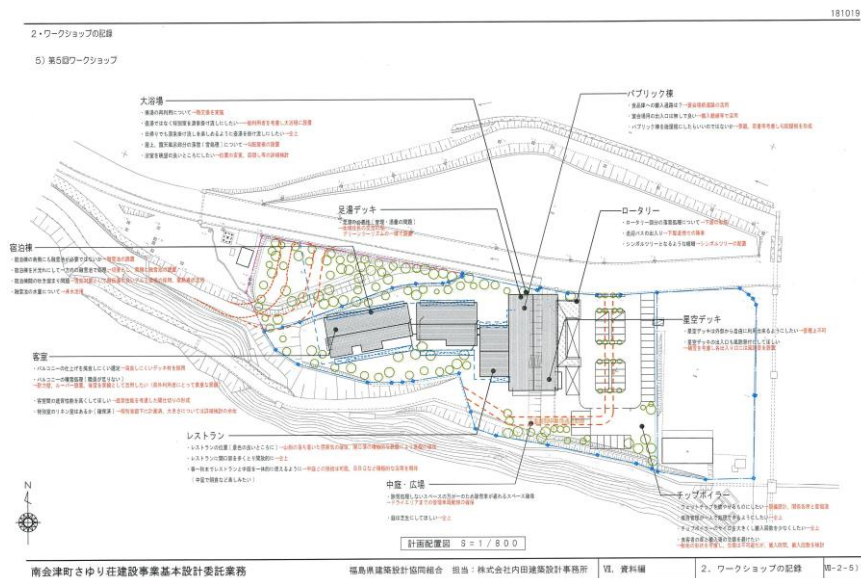


担当課への説明



検査員による受検状況

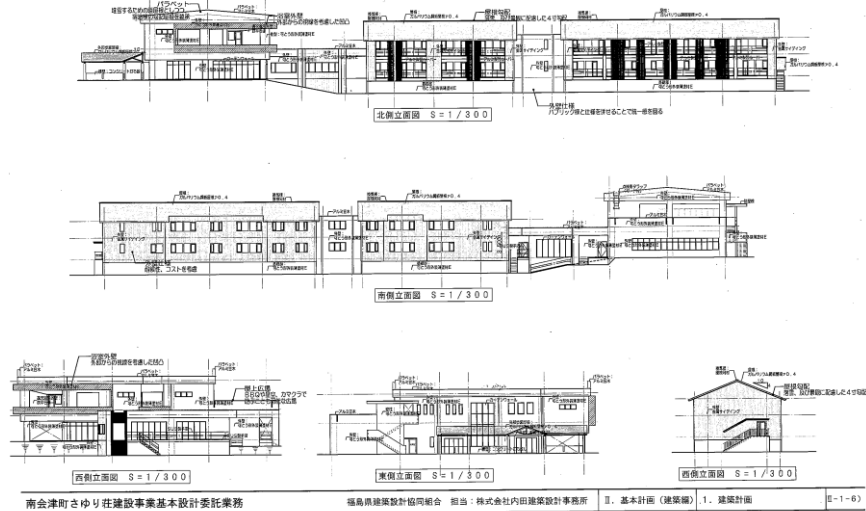
本施設は南会津町の宿泊・温泉施設で現施設（さゆり荘）の隣接地に整備するもので、延べ面積約 2,000 m²、2階建て、客室約 18 室の施設です。



配置図（特徴や意見・要望を記載）

1・建築計画

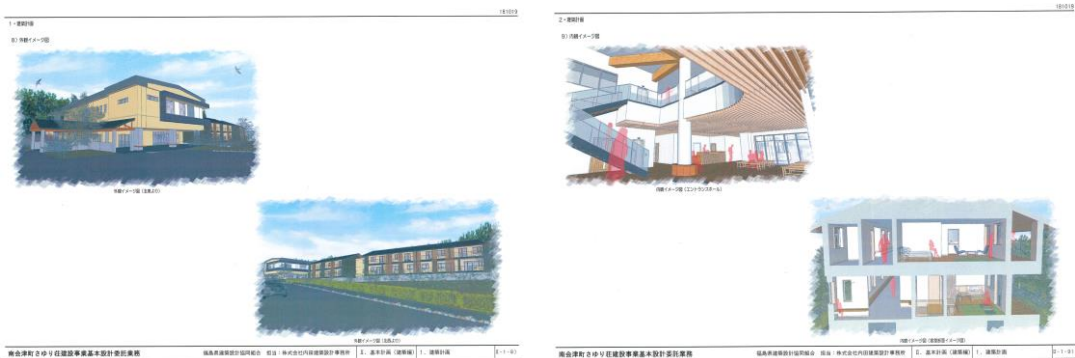
6) 立面計画



南会津町さゆり荘建設事業基本設計委託業務 福島県建築設計協同組合 担当：株式会社内田建築設計事務所 Ⅱ. 基本計画（建築編） 1. 建築計画 B-1-6

立面図（敷地に高低差有り）

成果品には、計画概要（基本計画及び基本方針、設計条件）に基づく建築計画、構造計画、設備計画（電気、機械）と全体工程表や関連法規チェック一覧、実施設計に至る今後の課題を明記の上、資料編としてワークショップ等の開催内容議事録、さらには概算設計書（建築、電気、機械、外構の別）には関連する温泉設備工事、各種申請手数料等の費用も算出して添付しています。



外観イメージ図（本館、客室棟）

内観イメージ図（ホール、客室）

今後は、上記イメージ図等を活用しながら関係者説明（役場内関係者、議会、町民代表）を行い、実施設計に結びつけていくことになります。